

Klinik IV

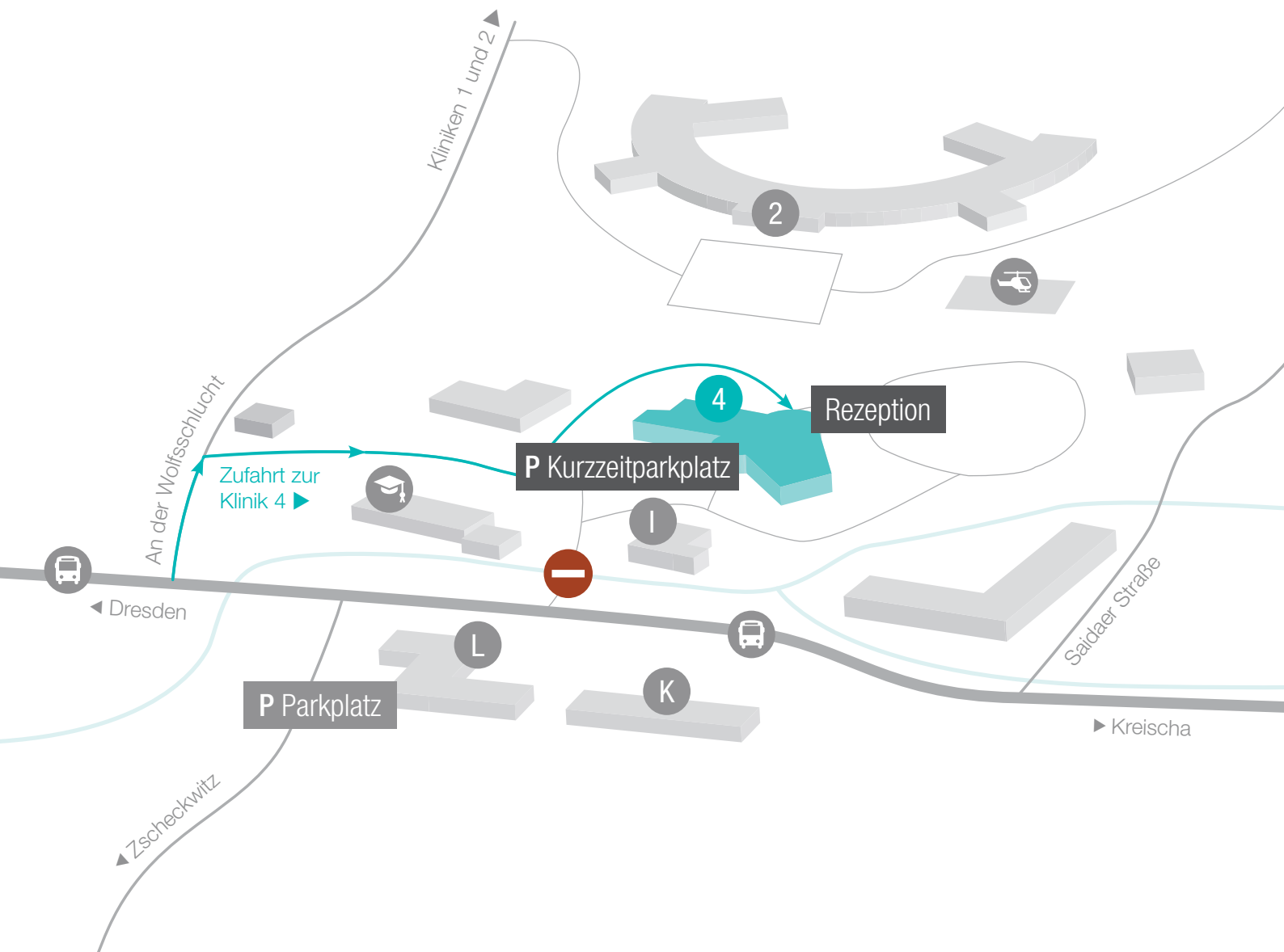
Wegbeschreibung zur Anreise mit dem PKW

Von der Autobahn A4 aus Osten oder Westen kommend

- am **Autobahnkreuz Dresden-West** auf die **Autobahn A17 in Richtung Prag** abbiegen, bis zur **Anschlussstelle Dresden-Prohlis/Nickern/Kreischa** folgen
- von dort weiter in **Richtung Dresden**, am **Kaufpark Nickern rechts Richtung Lockwitz/Kreischa** abbiegen

Aus Dresden kommend

- über die **B170 Richtung Zinnwald/Prag**
- in Possendorf links abbiegen Richtung Kreischa **oder**
- über die **B172 Richtung Pirna**
- am Ortsausgang von Dresden (Lockwitz) rechts ins Lockwitztal nach Kreischa abbiegen



2 Klinik 2

4 Klinik 4

I Haus I

K Haus K

L Haus L

Hubschrauberlandeplatz

Bushaltestellen Linie 86 | 386 | 160

Berufsfachschule für Physiotherapie

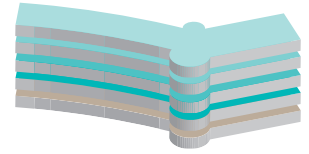
Durchfahrt verboten!

P Kurzeitparkplatz

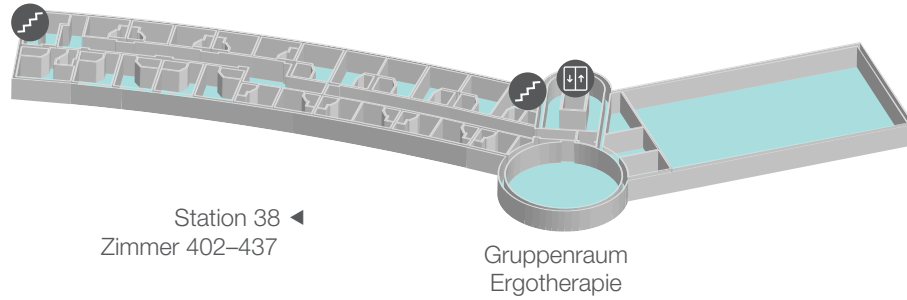
Parkplatz zum Be- und Entladen bei An- oder Abreise von Patientinnen und Patienten

— Straßen — Wege — Lockwitzbach

EBENENPLAN Klinik IV



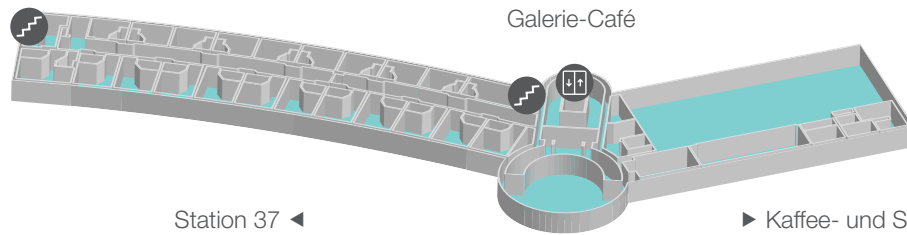
Ebene 4



Station 38 ◀
Zimmer 402–437

Gruppenraum
Ergotherapie

Ebene 3

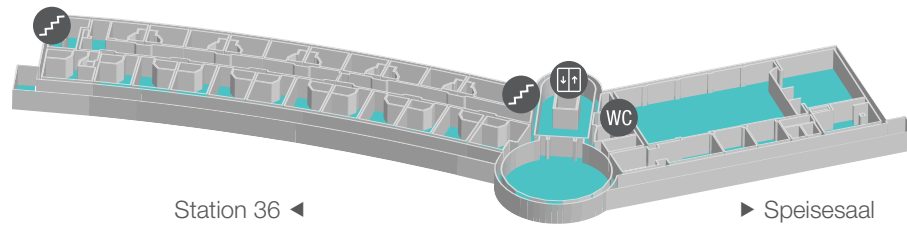


Station 37 ◀
Zimmer 302–346

Galerie-Café

▶ Kaffee- und Snackautomaten
Aufenthaltsraum
Kunsttherapie

Ebene 2



Station 36 ◀
Zimmer 202–246

MTT-Ergometer

▶ Speisesaal

Ebene 1



Station 36 ◀
Zimmer 102–138

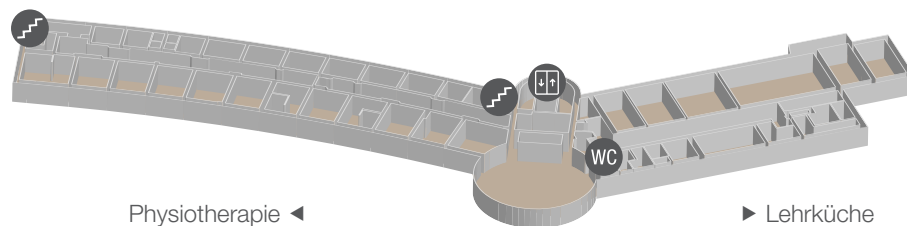
Ausgang
Übergang zu den Häusern I und L

Haupteingang | Rezeption
Patientenaufenthaltsraum

▶ Ambulanz

▶ Gruppenraum Psychotherapie
Stationsleitung (Raum 143)

Ebene -1



Physiotherapie ◀
Physikalische Abteilung
Elektrotherapie | Massage

▶ Lehrküche
Waschmaschinenraum